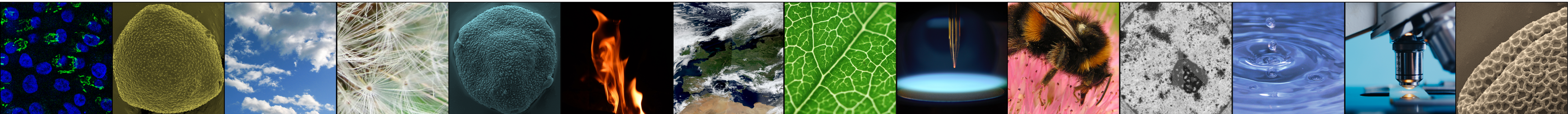


Le projet environnemental CLIMIBIO

CLIMIBIO (2015 -2020) est un projet environnemental pluridisciplinaire. Il implique 16 laboratoires de recherche de la région Hauts-de-France qui collaborent pour offrir une lecture scientifique approfondie des modifications environnementales. Il permet aux équipes de recherche d'acquérir des équipements et de recruter du personnel pour accroître la qualité et l'originalité de la recherche en région dans le domaine «environnement et climat».

Ce projet étudie l'évolution des milieux et du climat, analyse les impacts de ces évolutions sur la biodiversité, la qualité de l'air et de l'eau, la santé, la société et envisage les perspectives et stratégies d'adaptation à ces changements. À ce titre, le projet proposera des pistes d'atténuation de ces effets en agissant à la source et en s'appuyant sur des outils prédictifs d'aide à la décision.

Laboratoires mobilisés : PC2A, EEP, LOG, LOA, PhLAM, LASIR, Clersé, ICARE, LGCgE, LPCA, UCEIV, IMPECS, U1167, LIRIC, TVES, CERI EE.



Organisation scientifique

Le **WP1** porte sur la dynamique de l'atmosphère et des eaux continentales, les outils de caractérisation et de quantification des espèces chimiques, ainsi que le développement d'indicateurs de la biodiversité. S'y ajoute la modélisation de phénomènes orientant les évolutions climatiques, tels que les propriétés radiatives des aérosols ou des nuages.

Le **WP2** se positionne sur deux objectifs. Un premier consacré à l'étude de la transformation de l'atmosphère du point de vue de la réactivité chimique. Un second dédié à la caractérisation des composants atmosphériques ayant un impact sur la dynamique atmosphérique et le climat.

WP1
OUTILS DE CARACTERISATION

WP2
DYNAMIQUE DE L'ATMOSPHERE
ET DU CLIMAT

WP4
STRATEGIES D'OBSERVATION
ET D'EVALUATION

WP3
IMPACT SUR LE VIVANT
BIODIVERSITE, SANTE ET
SOCIETES

Le **WP3** s'intéresse à comprendre et évaluer l'impact du changement climatique et des perturbations des milieux sur le vivant (biodiversité et santé humaine). Il cherche également à anticiper la dynamique d'adaptation des systèmes naturels et humains ainsi que des territoires.

WP5
LEVIERS D'ACTION
LIMITATION DU FORCAGE A LA SOURCE,
METHODES D'INTERVENTION SUR LA BIODIVERSITE

Le **WP4** se consacre à la mise en place d'une stratégie d'observation régionale. Les données recueillies alimenteront divers modèles dans la perspective de mieux saisir des événements de pic de pollution et de changement climatique. Ces données constituent des outils d'aide à la décision et orientation des actions.

Le **WP5** étudie des moyens d'action visant à limiter les émissions de polluants ou gaz à effet de serre à la source et à atténuer les effets du changement climatique sur la biodiversité.

Le CPER CLIMIBIO implique 7 établissements tutelles qui participent au projet.